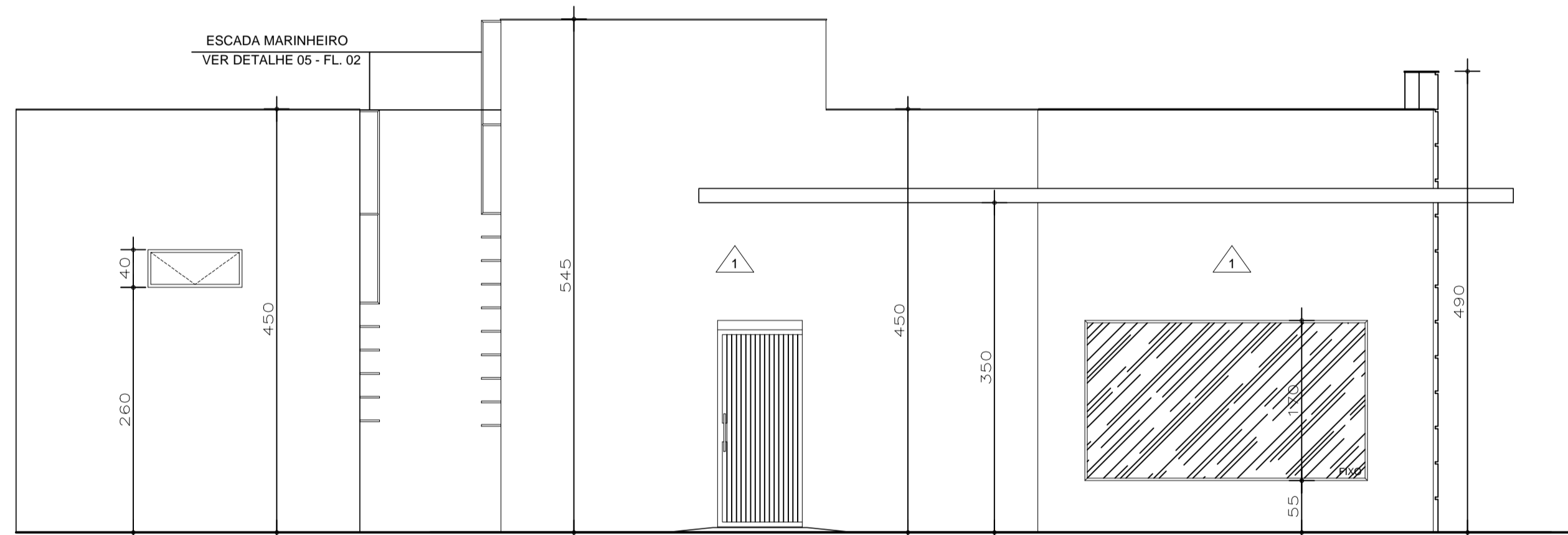
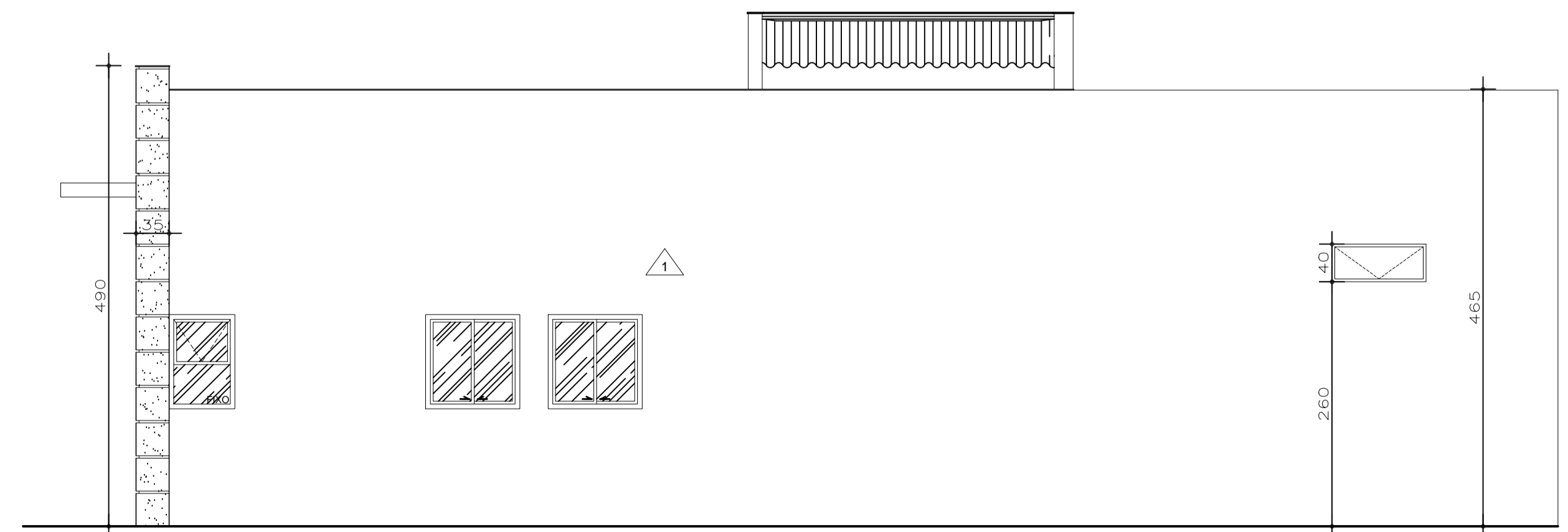


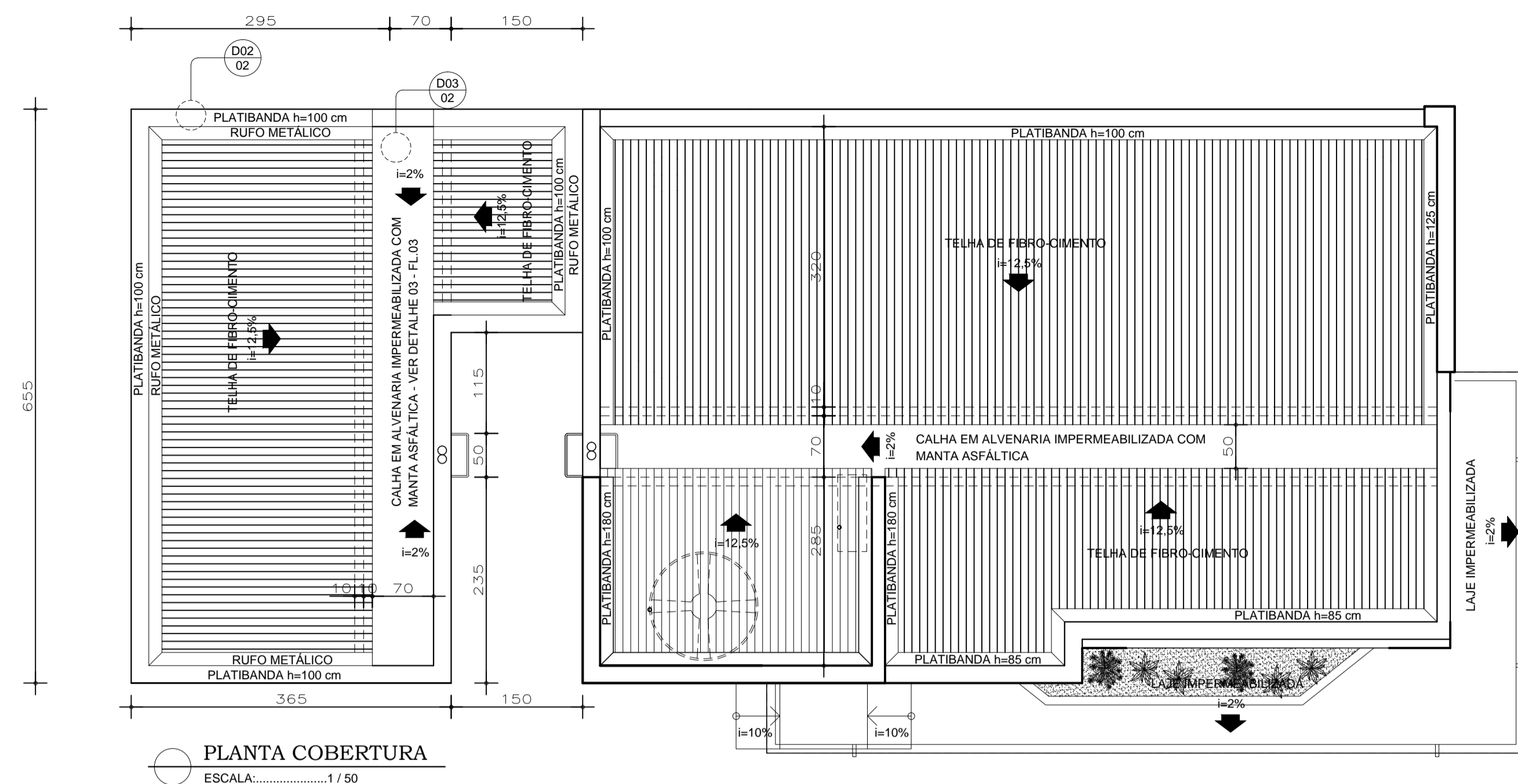
PLANTA BAIXA
 ESCALA: 1 / 50
 ÁREA = 91,27 m²
 ○ INDICA O INÍCIO E SENTIDO DA PAGINAÇÃO
 SES SECRETARIA ESTADUAL DE SAÚDE - MG



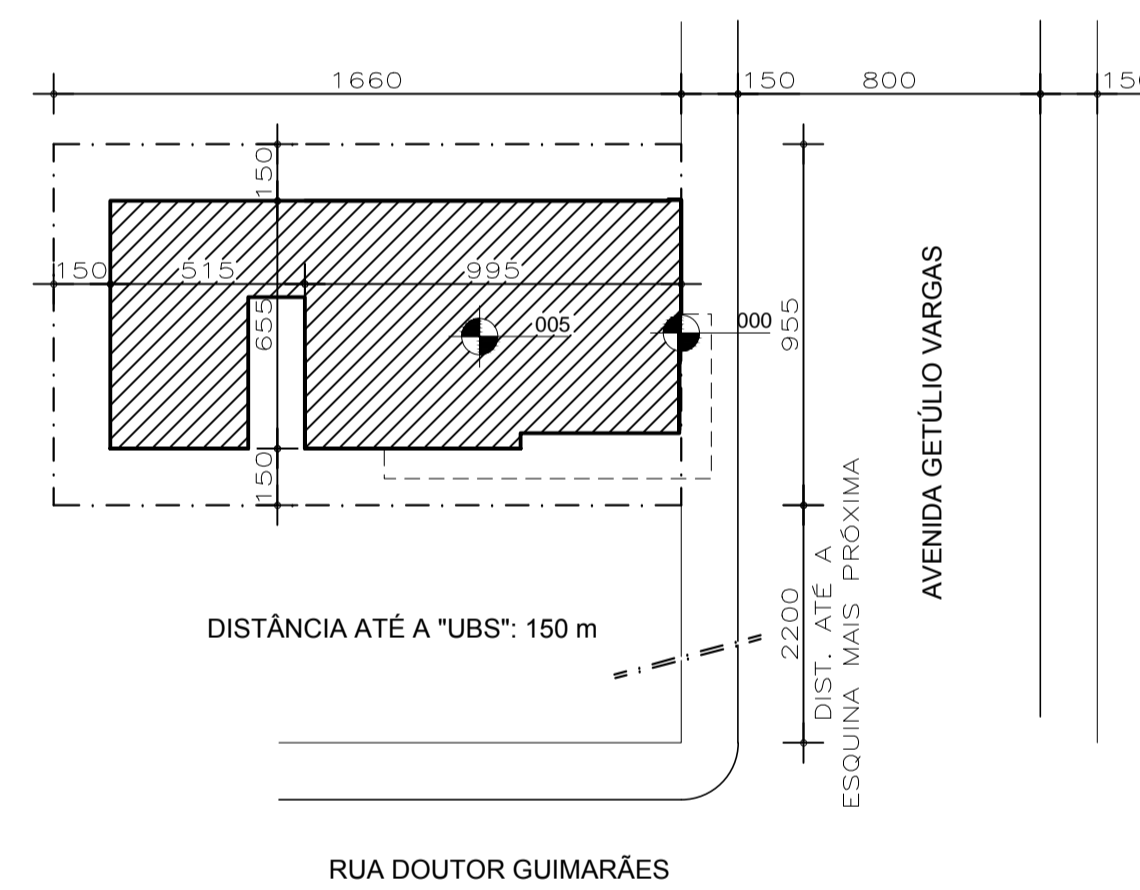
FAC. LAT. ESQUERDA (2)
 ESCALA: 1 / 50



FAC. LAT. DIREITA (1)
 ESCALA: 1 / 50



PLANTA COBERTURA
 ESCALA: 1 / 50



PLANTA DE SITUAÇÃO
 ESCALA: 1 / 200

OBSERVAÇÕES E CARIMBOS

QUADRO DE ESQUADRIA

MATERIAL	NOMENCLATURA	DIMENSÕES		QUANT.	TIPO	VIDRO		OBSERVAÇÕES	
		LARG.	ALT.			TIPO	ESP.		
ALUMÍNIO	JA01	70	100	121	03	MAXIM-AR	MINIBOREAL	4mm	PARTE INFERIOR FIXA
	JA02	100	100	120	03	CORRER	LISO	4mm	
	JA03	100	40	260	03	MAXIM-AR	LISO	4mm	
FERRO	PF01	90	210	-	01	CORRER	-	-	METALON E CHAPA
	PM01	90	210	-	01	BANDEIRA	-	-	PINT. ESMALTE BRANCA
	PM02	80	210	-	02	BANDEIRA	-	-	PINT. ESMALTE BRANCA
MADEIRA	PM03	70	210	-	03	BANDEIRA	-	-	PINT. ESMALTE BRANCA
	E01	240	225	-	01	CORRER	TEMPERADO	8mm	PERFIL EM ALUMÍNIO
VIDRO	E02	300	170	50	01	FIXO	TEMPERADO	8mm	PERFIL EM ALUMÍNIO
	E03	100	100	100	01	FIXO	TEMPERADO	6mm	PERFIL EM ALUMÍNIO

LEGENDA

PAREDES		PISOS	
1	PINTURA ACRÍLICA BRANCA	1	CIMENTADO
2	AZULEJO 20x20cm BRANCO, ACIMA PINTURA ACRÍLICA BRANCA	2	PORCELANATO 45x45cm, REF. MOZART ICE - ELIANE
3	PINTURA ACRÍLICA VERDE, REF.: 10GY 71/180, "CAPIM LIMÃO" - CORAL SOBRE TEXTURA	TETOS	
4		1	LAJE, PINTURA ACRÍLICA BRANCA
5		2	FORRO DE GESSO, PINTURA ACRÍLICA BRANCA

- NOTAS (NT)**
- COTAS EM CENTÍMETROS
 - COMO SE TRATA DE UM PROJETO PADRÃO, CONSIDERAR AS ALTERAÇÕES DE IMPLANTAÇÃO E LEIS MUNICIPAIS PARA IMPLANTAÇÃO DA EDIFICAÇÃO, OBEDECENDO OS AFASTAMENTOS MÍNIMOS EXIGIDOS NESTE PROJETO.
 - NA SALA DE ESPERA, RECEÇÃO E CIRCULAÇÃO E ASSIST. FARM. HAVERÁ RODAPÉ EM GRANITO h=7cm. DEMAIS AMBIENTES NÃO POSSUIRÃO RODAPÉ.
 - NA ESQUADRIA DE VIDRO E03 (ASSIST. FARM.), A PERSIANA HORIZONTAL SERÁ EM ALUMÍNIO VERDE CLARO.

GOVERNO DO ESTADO DE MINAS GERAIS
SECRETARIA ESTADUAL DE SAÚDE DE MINAS GERAIS
PROGRAMA FARMÁCIA DE TODOS

RESPONSÁVEL TÉCNICO PELO PROJETO PADRÃO:
LUÍS FERNANDO DE ALVARENGA MOREIRA CREA-MG: 72.639/D

RESPONSÁVEL TÉCNICO PELO PROJETO DE AMPLIAÇÃO PADRÃO:
ANA KARINA LADEIRA GOMES CREA-MG: 88.089/D

MUNICÍPIO xxxxxxxxxxxxxxxx

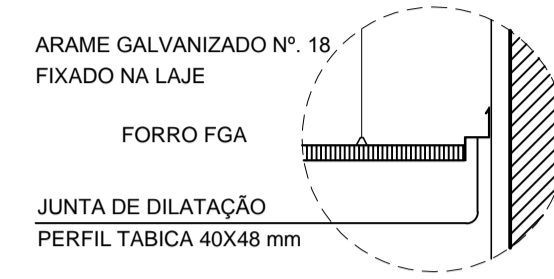
RESPONSÁVEL TÉCNICO PELA IMPLANTAÇÃO DO PROJETO:
 _____ CREA-MG: XX.XXX/D

FARMÁCIA CONVENCIONAL DE 70m²
AMPLIAÇÃO DE ALMOXARIFADO ARQUITETURA
01/02

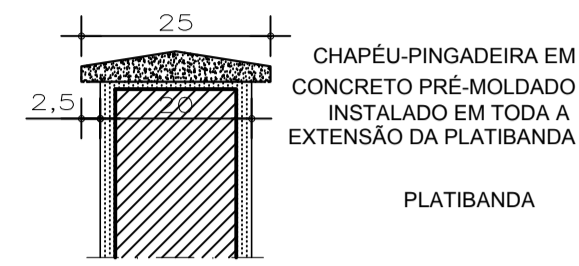
PLANTA BAIXA, COBERTURA, SITUAÇÃO,
 FACHADA L. ESQUERDA E L. DIREITA.

DATA: 15/06/2009 ESCALA: INDICADA

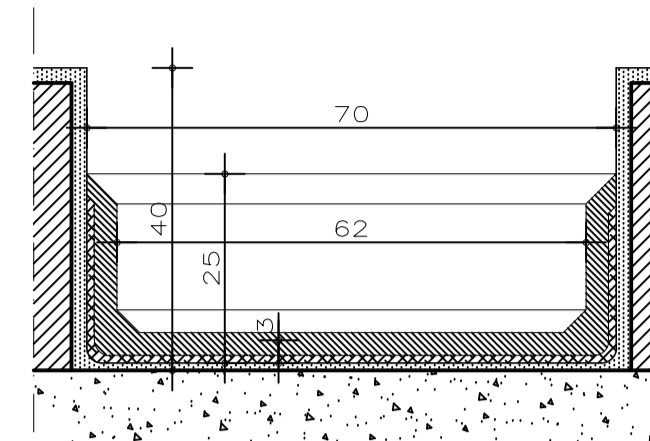
ARQUIVO: FT-ARQ.AMPLIAÇÃO.ALMOXARIFADO.70M².MODELO03.DWG



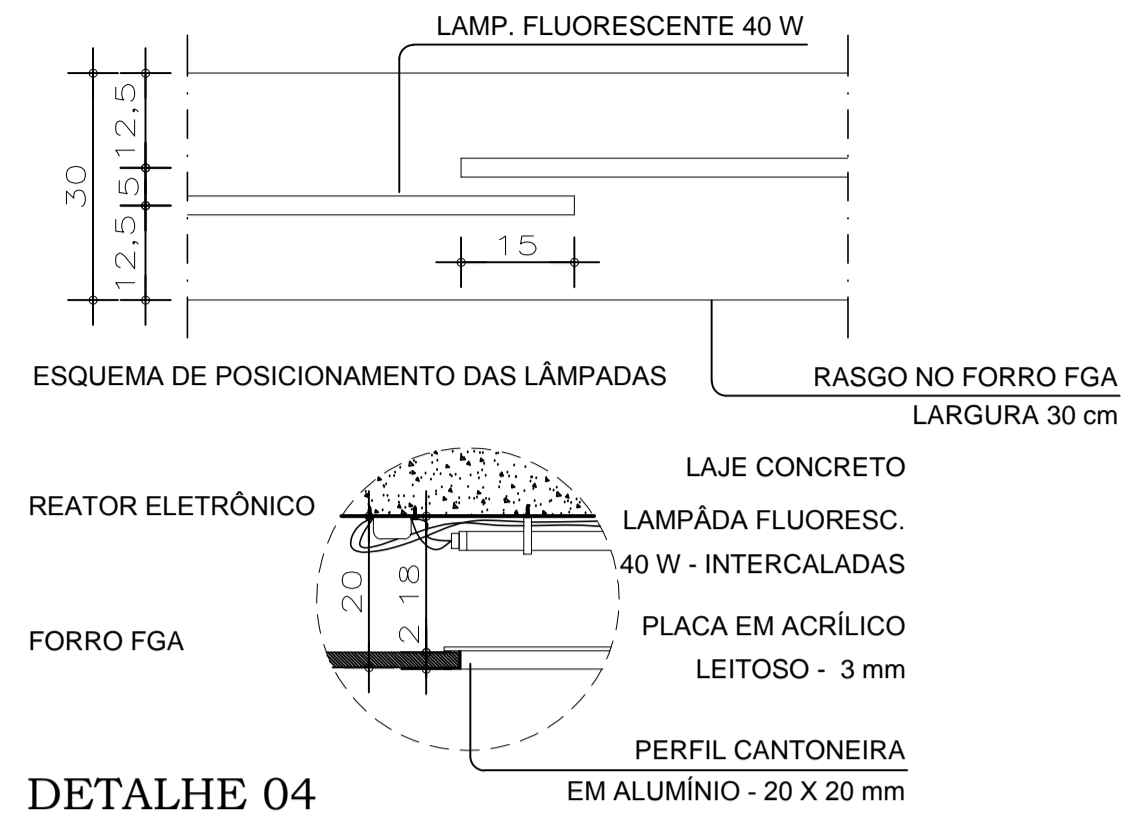
DETALHE 01
 ESCALA: 1/10
 JUNTA DILATAÇÃO FORRO FGA



DETALHE 02
 ESCALA: 1/10
 PROTEÇÃO PLATIBANDA
 CHAPÉU-PINGADEIRA PRÉ-MOLDADO

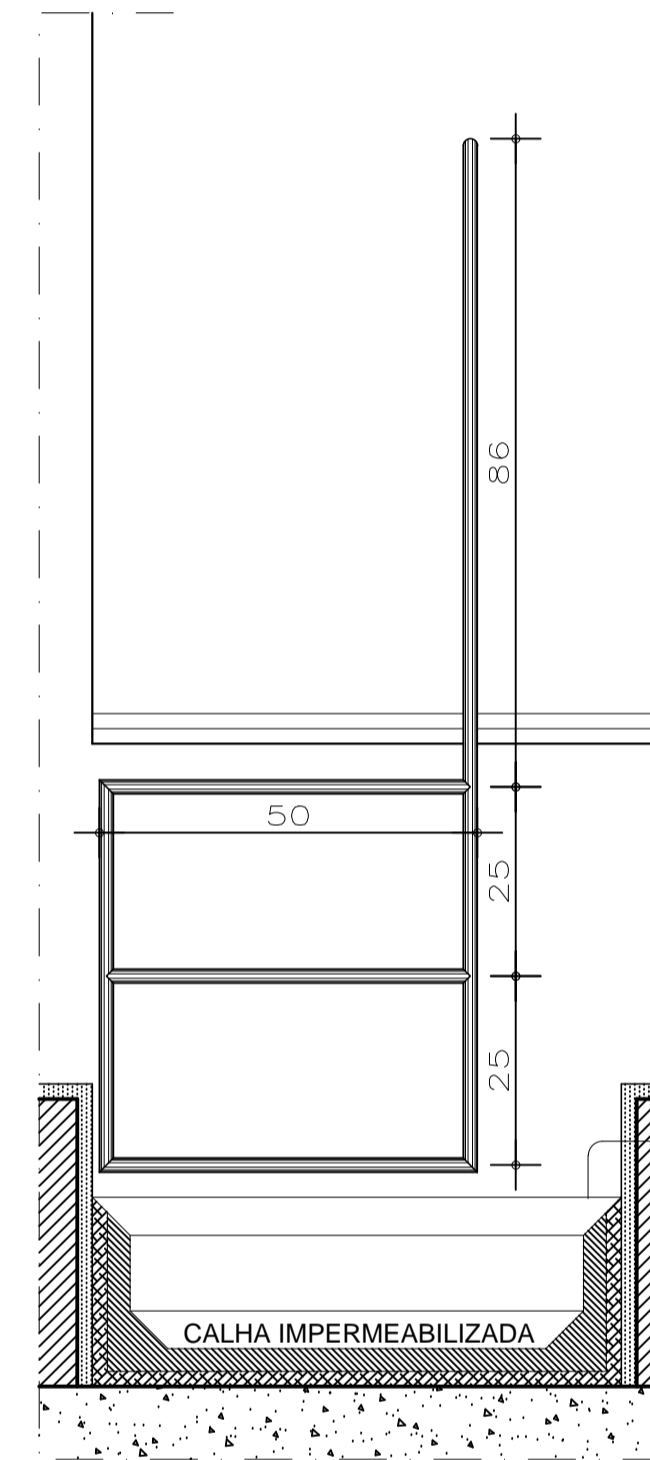


DETALHE 03
 ESCALA: 1/10
 CALHA EM CONCRETO IMPERMEABILIZADA

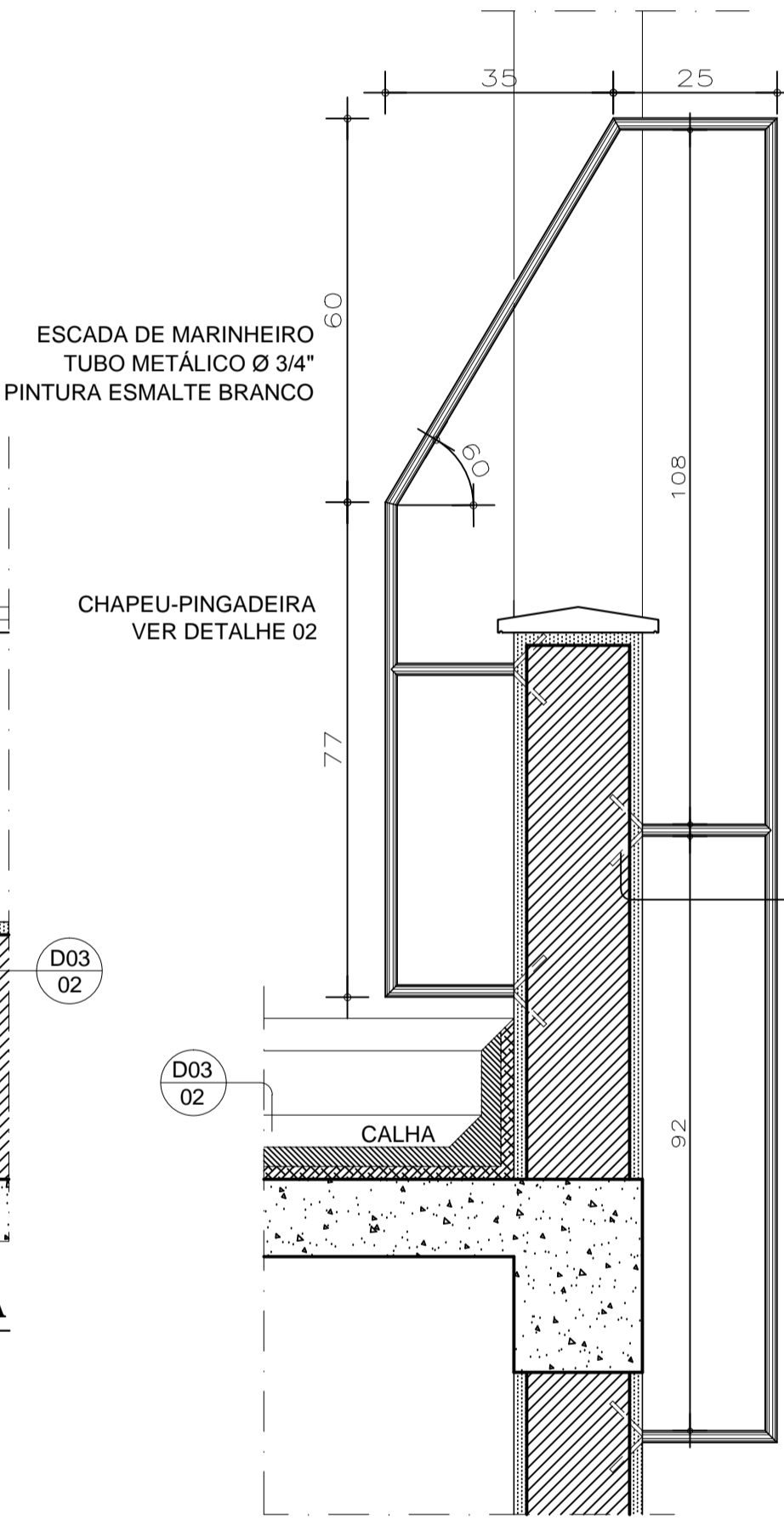


DETALHE 04
 ESCALA: 1/10
 SANCA DE ILUMINAÇÃO
 SL. DE ESPERA / SL. FARMACÊUTICO / FRACIONAMENTO / ALMOX.

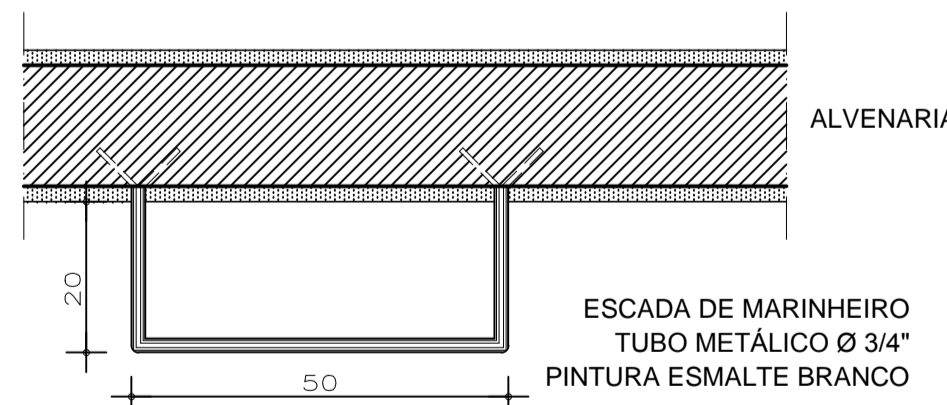
DETALHE 05
 ESCADA MARINHEIRO



ELEVAÇÃO INTERNA
 ESCALA: 1/10



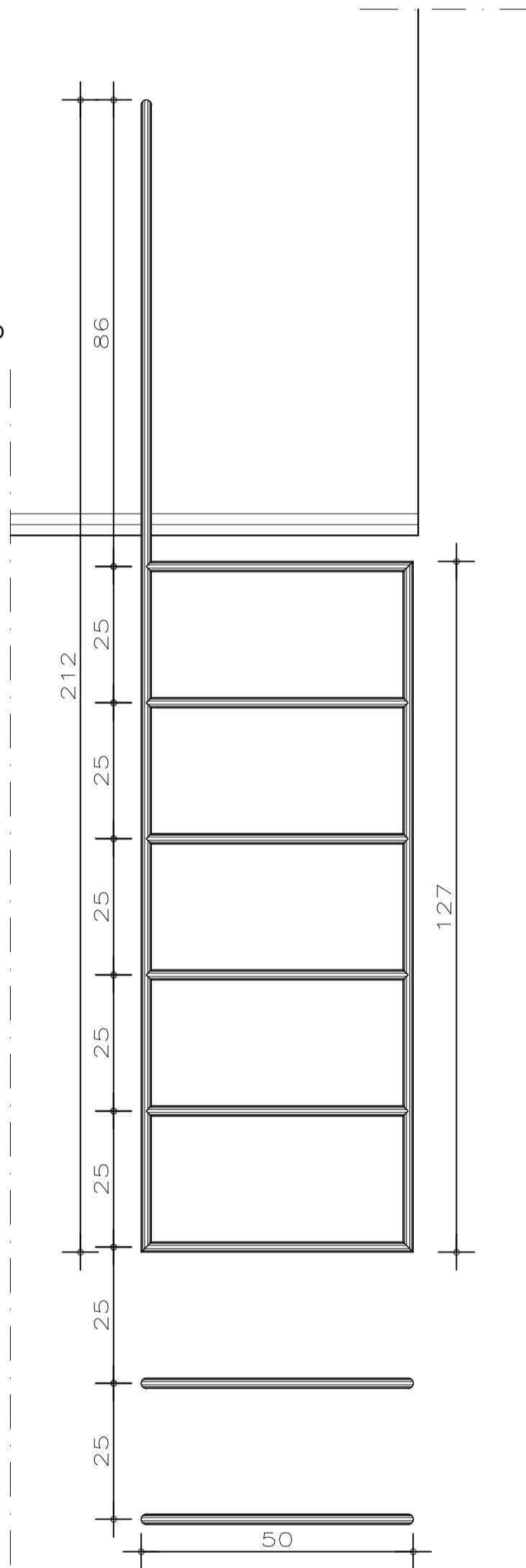
CORTE LATERAL
 ESCALA: 1/10



PLANTA BAIXA
 ESCALA: 1/10

OBSERVAÇÕES:

- CONFERIR MEDIDAS NO LOCAL.
- TODAS OS TUBOS METÁLICOS DEVERÃO RECEBER PINTURA ESMALTE BRANCA.
- OS DEGRAUS (EM NÚMERO DE xx) POSSUEM ESPAÇAMENTO DE 25 cm DO EIXO E DEVERÃO SER INSTALADOS DE CIMA PARA BAIXO APÓS A INSTALAÇÃO DA PARTE SUPERIOR DA ESCADA.



ELEVAÇÃO EXTERNA
 ESCALA: 1/10

OBSERVAÇÕES E CARIMBOS

QUADRO DE ESQUADRIA

MATERIAL	NOMENCLATURA	DIMENSÕES			QUANT.	TIPO	VIDRO		OBSERVAÇÕES
		LARG.	ALT.	PEIT.			TIPO	ESP.	
ALUMÍNIO	JA01	70	100	121	03	MAXIM-AR	MINIBOREAL	4mm	PARTE INFERIOR FIXA
	JA02	100	100	120	03	CORRER	LISO	4mm	
	JA03	100	40	260	02	MAXIM-AR	LISO	4mm	
FERRO	PF01	90	210	-	01	CORRER	-	-	METALON E CHAPA
	PM01	90	210	-	01	BANDEIRA	-	-	PINT. ESMALTE BRANCA
	PM02	80	210	-	02	BANDEIRA	-	-	PINT. ESMALTE BRANCA
VIDRO	PM03	70	210	-	03	BANDEIRA	-	-	PINT. ESMALTE BRANCA
	E01	240	225	-	01	CORRER	TEMPERADO	8mm	PERFIL EM ALUMÍNIO
	E02	300	170	50	01	FIXO	TEMPERADO	8mm	PERFIL EM ALUMÍNIO
	E03	100	100	100	01	FIXO	TEMPERADO	6mm	PERFIL EM ALUMÍNIO

LEGENDA

PAREDES		PISOS	
1	PINTURA ACRÍLICA BRANCA	1	CIMENTADO
2	AZULEJO 20x20cm BRANCO, ACIMA PINTURA ACRÍLICA BRANCA	2	PORCELANATO 45x45cm, REF. MOZART ICE - ELIANE
4		1	LAJE, PINTURA ACRÍLICA BRANCA
5		2	FORRO DE GESSO, PINTURA ACRÍLICA BRANCA

NOTAS (NT)

- COTAS EM CENTÍMETROS
- COMO SE TRATA DE UM PROJETO PADRÃO, CONSIDERAR AS ALTERAÇÕES DE IMPLANTAÇÃO E LEIS MUNICIPAIS PARA IMPLANTAÇÃO DA EDIFICAÇÃO, OBEDECENDO OS AFASTAMENTOS MÍNIMOS EXIGIDOS NESTE PROJETO.
- NA SALA DE ESPERA, RECEPÇÃO E CIRCULAÇÃO E ASSIT. FARM. HAVERÁ RODAPÉ EM GRANITO n=7cm. DEMAIS AMBIENTES NÃO POSSUIRÃO RODAPÉ.
- NA ESQUADRIA DE VIDRO E03 (ASSIST. FARM.), A PERSIANA HORIZONTAL SERÁ EM ALUMÍNIO VERDE CLARO.

GOVERNO DO ESTADO DE MINAS GERAIS
 SECRETARIA ESTADUAL DE SAÚDE DE MINAS GERAIS
 PROGRAMA FARMÁCIA DE TODOS

RESPONSÁVEL TÉCNICO PELO PROJETO PADRÃO:
 LUÍS FERNANDO DE ALVARENGA MOREIRA CREA-MG: 72.639/D

RESPONSÁVEL TÉCNICO PELO PROJETO DE AMPLIAÇÃO PADRÃO:
 ANA KARINA LADEIRA GOMES CREA-MG: 88.089/D

MUNICÍPIO xxxxxxxxxxxxxxxxxxxxxxxxxxxxxx
 RESPONSÁVEL TÉCNICO PELA IMPLANTAÇÃO DO PROJETO:
 xx CREA-MG: XX.XXX/D

FARMÁCIA CONVENCIONAL DE 70m²
 AMPLIAÇÃO DE ALMOXARIFADO
 DETALHES. ARQUITETURA
02/02